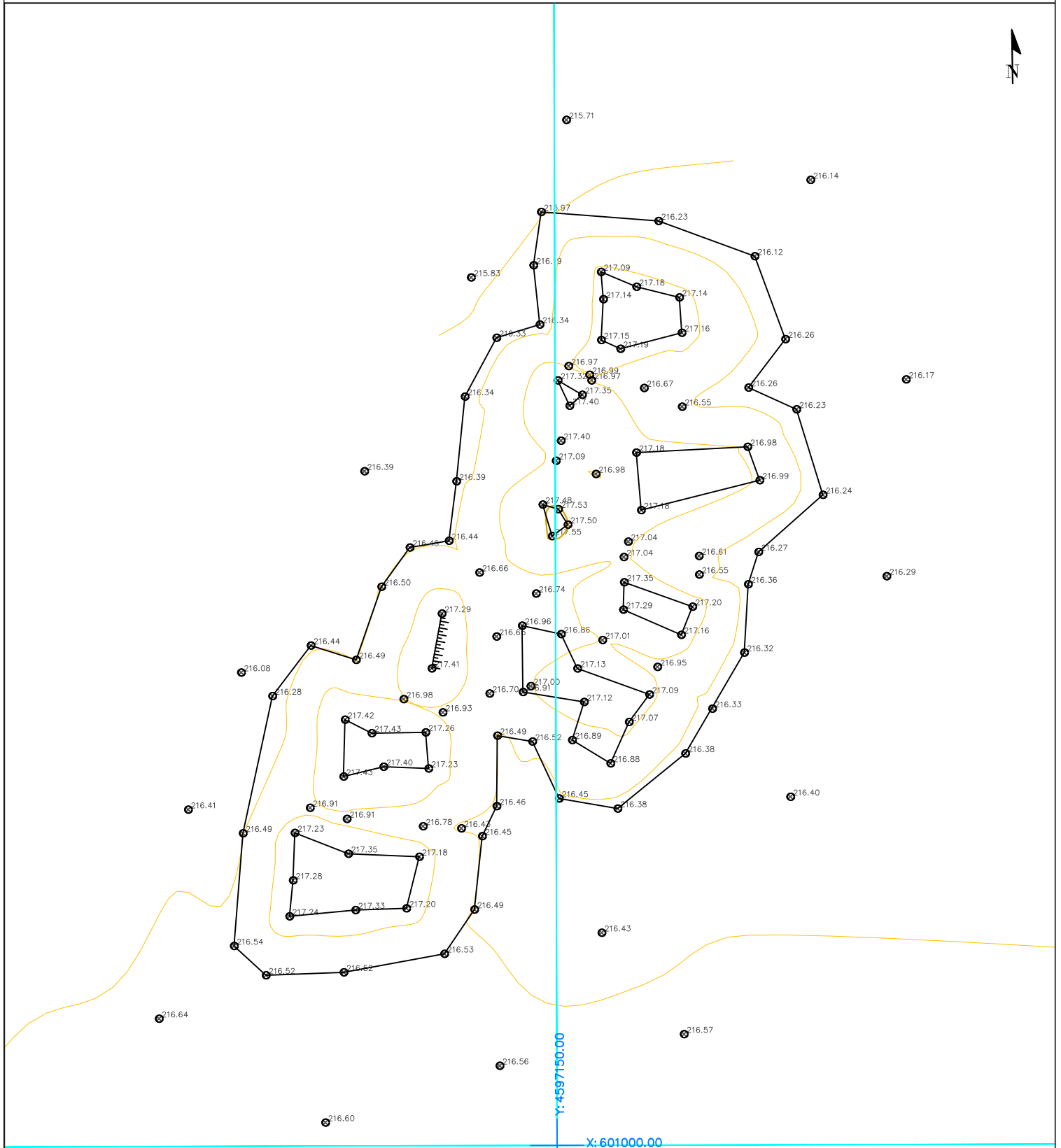


**სიღნაღის მუნიციპალიტეტის სოფელ ქვემო მაჩხაანში მდებარე
სასოფლო-სამეურნეო ნაკვეთის (საკ. კოდი 56.20.45.001)
ფრაგმენტზე არსებული ნაყარის
ტოპოგრაფიული გეგმა**



შენიშვნა: სააშრომელო სამუშაოები შესრულებულია საქართველოს მუდმივი რუკების საფუძველზე - GEOCORS-ის გამოყენებით.

პირობითი აღნიშვნები

კა	არასაცხოვრებელი შენიშვნა	ბორღორი	მცხოვრებლის ღობე	ხეები
ქს	საცხოვრებელი შენიშვნა	ასფალტირებული გზა	ლითონის ღობე	რელიეფი
	მშენებარე ნაგებობა	გრუნტის გზა	ქვის/ბეტონის ღობე	
	დარღვეული შენიშვნა	რკინიგზა	წყალი	
ფ	ფარდული	მდელი შაბრის ანა	გაზი	
ს	სატრანსპორტაციო ჯიშური	საკომუნიკაციო ბოძი	კანალიზაცია	
რ	რეზერვუარი	სამოთხეაღდგომო კა	ელ. ქსელები	
			მწიწკის ნაკვეთის საზღვარი	

შპს "კადასტრი +"

ელ.ფოსტა: jabaibaidze@gmail.com
ტელ: (+995 599) 95 75 58

დაამკვეთი: შპს „სიბიჯორჯია“	დირექტორი		ჯ. ელაბაძე
	კომპ. უზრუნველყოფა		ჯ. ელაბაძე
მისამართი: სიღნაღი, სოფელი ქვემო მაჩხაანი	მასშტაბი 1:150 აზომვის თარიღი: 14.12.2021 წ.	ფორმატი A4 CS: WGS 1984 PROJ: UTM 38N	